

# Konjunkturindikator för produktionen

2022, januari

## Produktionen inom samhällsekonomin ökade från året innan, en nedgång från föregående månad

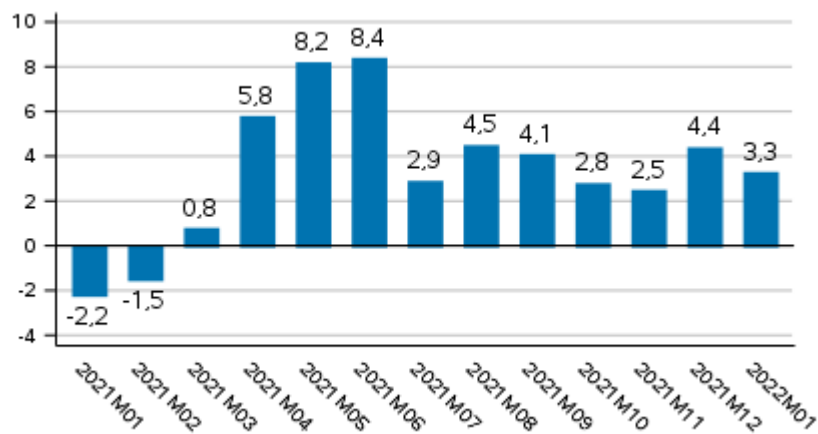
Den arbetsdagskorrigerade produktionen ökade i januari 2022 med 3,3 procent från året innan. I januari minskade den säsongrensade produktionen med 0,7 procent från föregående månad. Den arbetsdagskorrigerade produktionen för december 2021 ökade enligt de reviderade uppgifterna med 4,4 procent (tidigare 4,5 procent) från december året innan.

### Produktionens volym 2005–2022, trend och säsongrensad serie



Serierna i konjunkturindikatorn för produktionen säsongrensas med Tramo/Seats-metoden. De senaste observationerna i de säsong- och slumpvariationsrensade serierna (säsongrensad serie och trendserie) revideras i och med nya observationer i säsongrensningensmetoderna. Revideringarna kan vara stora särskilt vid konjunkturvändningar, vilket man bör beakta vid användningen av säsongrensade uppgifter och trenduppgifter.

### Den arbetsdagskorrigerade förändringen i produktionen från motsvarande månad året innan, procent



Den arbetsdagskorrigerade primärproduktionen sjönk med omkring fyra procent. Förädlingen ökade med ungefär sju procent och tjänsterna med omkring två procent från januari 2021.

Med primärproduktion avses jordbruk, jakt, skogsbruk och fiske. Förädlingen omfattar industri och byggverksamhet. Tjänsterna omfattar handel, hotell- och restaurangverksamhet, samfärdsel, företagstjänster samt fastighets-, uthyrnings- och forskningstjänster, finansierings- och försäkringsverksamhet och offentliga tjänster.

# Innehåll

Revideringar i denna statistik.....	4
-------------------------------------	---

# Revideringar i denna statistik

## Revideringen av årliga volymändringarna, %

		2021M05	2021M06	2021M07	2021M08	2021M09	2021M10	2021M11	2021M12
Den säsongrensade förändringen från föregående månad, %	1. publicering	0,4	0,8	0,2	0,3	0,1	-0,2	0,3	0,7
	Föregående publicering	0,6	0,9	-0,7	1,0	0,2	-0,3	0,6	0,7
	Senaste publicering	0,9	0,4	-0,3	0,8	0,8	-0,7	0,0	1,6
	Revision, procentenheter (senaste minus första)	0,5	-0,4	-0,5	0,5	0,7	-0,5	-0,3	0,9
Arbetsdagskorrigerad förändring från året innan, %	1. publicering	9,0	9,7	5,5	4,6	5,0	4,3	4,2	4,5
	Föregående publicering	8,8	9,2	3,1	4,9	5,4	4,3	4,2	4,5
	Senaste publicering	8,2	8,4	2,9	4,5	4,1	2,8	2,5	4,4
	Revision, procentenheter (senaste minus första)	-0,8	-1,3	-2,6	-0,1	-0,9	-1,5	-1,7	-0,1

## Volymförändring i genomsnitt från 2014M05 , procentenheter

	Genomsnittlig revidering i absoluta värden	Genomsnittlig revidering
Den säsongrensade förändringen från föregående månad	0,8	0,3
Arbetsdagskorrigerad förändring från året innan	1,4	0,2

## Förfrågningar

Janne Eskelinen 029 551 2316

Eveliina Heinänen 029 551 3436

Ansvarig avdelningschef:

Katri Kaaja

[kansantalous.suhdanteet@tilastokeskus.fi](mailto:kansantalous.suhdanteet@tilastokeskus.fi)

[www.stat.fi](http://www.stat.fi)

Källa: Konjunkturindikator för produktionen 2022 januari, Statistikcentralen